

HCM-Lösung - "URS" Urlaubsrückstellungen



Urlaubs- und Saldenrückstellungen (Deutschland)

Das Programmpaket Urlaubs- und Saldenrückstellungen erzeugt vollautomatisch jährliche oder monatliche Urlaubsrückstellungen und/oder Saldenrückstellungen. Ebenfalls erfolgt die Buchung der Rückstellungsbeträge.

Besuchen Sie uns auch online

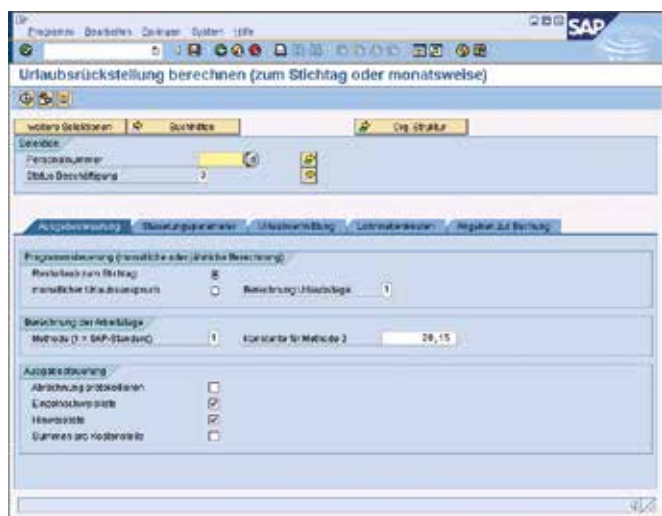
www.inside-gmbh.de





Leistungsbeschreibung:

- ! Urlaubsrückstellungen berechnen
- ! Saldenrückstellungen berechnen
- ! Buchungslauf erzeugen
- ! Buchungslauf freigeben
- ! Buchungslauf buchen (Transaktion PCP0)
- ! Auswertung Rückstellungen bei Austritten
- ! Auswertung verfallener Urlaub
- ! Anzeige der Rückstellungsbuchungen

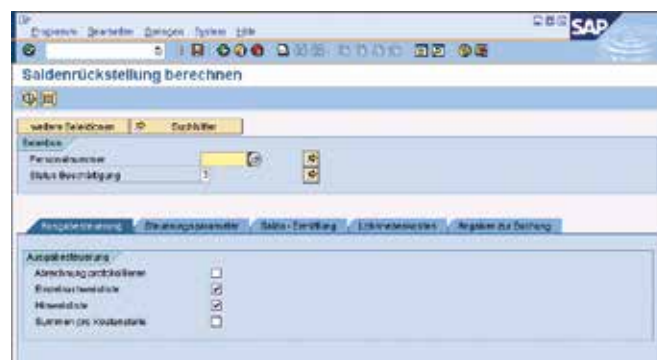


Und so funktioniert es:

Auf der Basis individueller Customizingeinstellungen und durch verschiedene Berechnungsmodi können monatliche oder jährliche Urlaubsrückstellungen berechnet werden, die gemäß Standardverfahren der Entgeltabrechnung anschließend auch maschinell gebucht werden können. Die Buchungskonten geben Sie in den Parametervarianten an.

Die Berechnung des rückzustellenden Betrages erfolgt mitarbeiterindividuell. Die hierfür anzuwendenden Basisdaten und Lohnarten werden im Customizing eingestellt. In der Berechnung wird natürlich auch der Arbeitgeberanteil zur SV sowie gegebenenfalls zusätzliches Urlaubsgeld berücksichtigt.

Im Bereich Saldenrückstellungen werden die von Ihnen vorgegebenen Zeitsalden wie Gleitzeit-, Mehrarbeits-, Freizeitsalden etc. für die Rückstellung berücksichtigt und bewertet. Dafür ist eine Rückstellung zum Stichtag implementiert. Somit können Saldenrückstellung ebenfalls monatlich (Saldenbewegungen) oder jährlich (Saldenstand) gebucht werden.



Selektion der Mitarbeiter über die Personalnummer und den Status der Beschäftigung. Weitere Selektionsmöglichkeiten können über den Button „weitere Selektionen“ eingeblendet werden.